

MERCEDES-EQ

# EQA 纯电 SUV



本手册制作于2022年4月，当您阅读时产品信息可能已经发生变更。  
产品（含具体配置、相关细节等）以经销商展示、销售的适用于中国大陆的具体车型及产品为准。  
本产品手册中提及的所有价格（包括整车、配件、金融产品等）均为厂家建议零售价格。厂商建议零售价格  
仅为建议，不具有任何约束力。具体的零售交易价格、产品配置及交易细节请与相关授权经销商协商确定。  
更多详情，敬请莅临梅赛德斯-奔驰当地授权经销商，或致电400-818-1188。

# 与先锋同行 驾驭纯电新浪潮

EQA纯电SUV，为潮流先锋，开启全新驾驭浪潮。  
当设计被先锋重塑，当电动出行成为一门艺术，当智能主导潮流，这就是全新世代的开始。  
将智能技术与先锋艺术完美融合，成就前所未有的先锋潮品。这样的豪华电动驾趣，懂的人！



## 目录

设计的先锋	03
电动的艺术	13
智能的潮品	23
车型价格及配置	29
车型颜色及内饰	32
轮毂及车身尺寸	34



## 设计的先锋

什么是先锋豪华设计？无需解释。  
因为它在路上制造的焦点，就是答案。  
先锋电动美学，随时随地上演。



## 一见，倾心

EQ家族标志性先锋设计，并搭配“暗夜星翼”封闭式前格栅，这独一无二的设计语言，为你创造一眼动情的独家记忆。

## 双联屏设计，乐趣成双

悬浮式双10.25英寸显示屏，可视化显示包括续航里程提示，充电状态及充电桩等。两块高清显示屏采用悬浮式设计，科技感十足，多点触控，丰富功能触手可及。





## 你是电，你是光

EQ专属时空之环贯穿灯带，EQ家族血统身份标签。  
黑夜中的守护者，行走的灯光秀，吸睛指数五颗星。  
尾灯还可以自动调节亮度，防炫目，对后车更友好，出行更安心。

# 气氛组，已就位

64色环境氛围照明系统，不仅内置十种主题场景设定，更有EQ独享的星云流光饰件加持，随时随刻，为你想要的氛围感增色！



# 电动的艺术

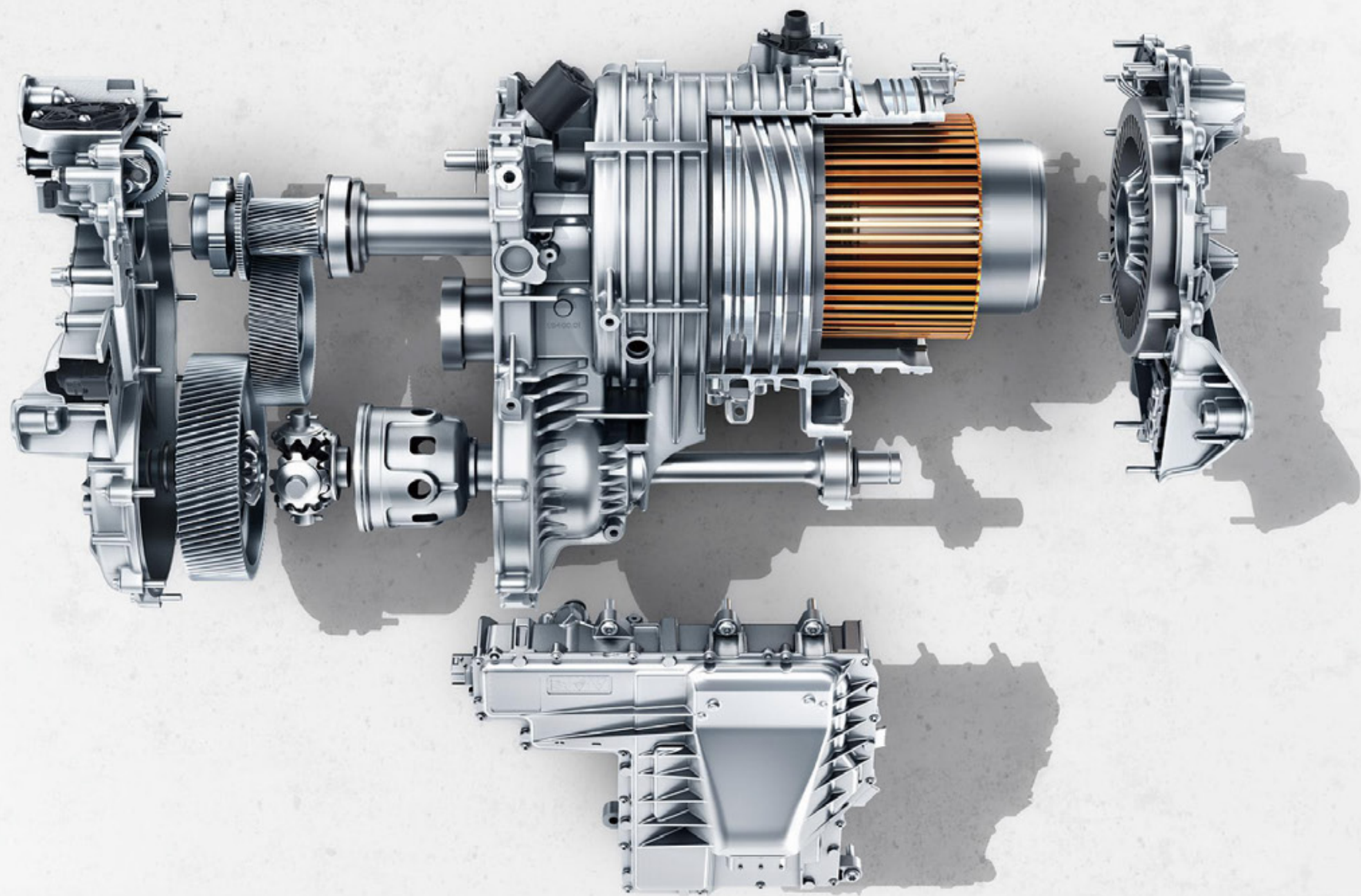
先锋的浪潮，随风驰电掣一触即发。  
从此，感受纯电驾驶乐趣。





# 人生自由，从里程开始

73.5千瓦时电池容量，619公里（CLTC工况）的续航里程，  
给你说走就走的自由。



# 打把游戏，就出发

采用直流快充，45分钟内电量可从10%恢复至80%，  
一把游戏的时间，满血再出发。





## 关上车门，静享艺术的世界

在EQ为你营造的静谧空间里，享受奔驰电动车独有的优雅驾驶质感。当驾驶成为一门艺术，这是前所未有的体验。风驰电掣那一刻，你将会沉浸其中。

## 呼吸的事，没有小事

雾霾终结者3.0高效净化空气，实时监测车外空气质量，高效过滤，焕新车内洁净空间。





奔驰充电星驿站服务中心

## 5种解决方案，只为解决一个充电问题

梅赛德斯-奔驰5“星”充电服务，全方位解决车辆充电问题，覆盖家庭、公司、出行等多个场景，提供从安装到车主权益增值的一站式服务，让你的电动生活更加惬意舒心。

A high-angle, close-up view of the interior of a Mercedes EQ electric car. A woman with short brown hair, wearing a light blue ribbed sweater, is seated in the driver's seat, her hands on the steering wheel. The car's interior is dark with ambient lighting in shades of blue and pink. The dashboard features a large digital display showing navigation and the 'EQ' logo. The steering wheel has the Mercedes-Benz logo. The center console has three circular air vents and a gear selector. The overall atmosphere is modern and sophisticated.

# 智能的潮品

先锋电动的潮流，源自智能的豪华。  
全面数字化的智能体验，带你提前驾驭未来。



## 无phone导航，大屏更在行

高德定制导航—摆脱使用手机导航的困扰，免去分心，即使来电，导航一直在线。双联大屏同步展示地图及路况信息，大场面小细节，一览无余。语音控制系统加持，一句话即可唤醒导航。偶遇信号不佳，可自动切换至离线地图；出发前手机发送目的地至车机，从容体验。你的潮流智能生活，从此无phone畅连。

## 你说，去哪儿

MBUX智能人机交互系统—说方言？没问题；讲暗号？听得懂。跟我说一句“你好，奔驰”，想去哪儿都带你走。此外，丰富的电动出行专属功能，你的潮流智能生活，从未如此惬意自如。



# 把在路上的多选题，变成最优解

EQ优化导航，根据当前续航里程规划长途出行的导航路径，计划途中充电点，依据当前能耗值、路况、充电站占用情况，实时优化路径，让你的出行，少一点焦虑，多一点畅心。



## 车型价格

车型	EQA 260 纯电SUV
储能装置总储电量(千瓦时)	73.5
百公里加速(s)	8.6
最高车速(km/h)	160
续航里程(CLTTC工况法, km)	619
车长/车宽/车高(mm)	4463/1834/1619
额定功率(kW)	140
额定扭矩(N·m)	385
前轮胎尺寸	235/55R18
后轮胎尺寸	235/55R18
百公里耗电量(kW·h/100km)	12.7
轴距(mm)	2,729
厂商建议零售价格(人民币)	321,800

## 配置

外部	EQA 260 纯电SUV
前卫版组件	●
带雨量传感器的风挡玻璃雨刮器	●
全景式滑动天窗	●
电动可折叠外部后视镜	●
铝质车顶轨	●
无钥匙进入舒适组件(KEYLESS-GO) <sup>1</sup>	○
LED高性能大灯	●

● 标准配备 <sup>1</sup>如选配需额外支付3,900元  
○ 选装配备

## 配置

内部	EQA 260 纯电SUV
可电动调节的驾驶员座椅	●
可电动调节的前排乘客座椅 <sup>1</sup>	○
驾驶员和前排乘客座椅靠背上的行李网	●
折叠式后排座椅靠背	●
双杯座	●
后排扶手	●
定速巡航控制	●
全数字仪表盘显示屏	●
遮阳板	●
自动空调(THERMATIC)	●
中央控制台前方的储物箱	●
运动型座椅	●
环境氛围照明系统	●
皮饰多功能运动型方向盘	●
4向腰部支撑	●
座椅舒适组件	●
照明和视觉组件	●
前排乘客前置气囊自动停用 <sup>2</sup>	○
星云流光饰件 <sup>3</sup>	○
螺旋外观饰件	●
黑色织物车顶内衬	●
触摸板	●
雾霾终结者3.0 <sup>4</sup>	○
仪表盘上后排座椅安全带状态显示	●
便捷装载(EASY-PACK)电动尾门 <sup>5</sup>	○

● 标准配备 <sup>1</sup>如选配需额外支付2,900元  
○ 选装配备 <sup>2</sup>如选配需额外支付860元  
<sup>3</sup>如选配需额外支付1,500元  
<sup>4</sup>如选配需额外支付1,800元  
<sup>5</sup>包含在无钥匙进入舒适组件(KEYLESS-GO)内



## 配置

驾驶辅助与安全	EQA 260 纯电SUV
主动式制动辅助系统(Active Brake Assist)	●
主动式车道保持辅助系统	●
带倒车影像的智能泊车	●
行人保护系统	●
带驻车定位系统(PARKTRONIC)的智能泊车 <sup>1</sup>	○
倒车影像	●
轮胎压力监测系统	●
驾驶员用荧光夹克	●
后排侧部气囊 <sup>2</sup>	○
膝部气囊	●

## 配置

操控、技术与智能	EQA 260 纯电SUV
智能手机互联系统	●
梅赛德斯-奔驰紧急呼叫系统	●
MBUX读心语音助理功能	●
远程服务及充电服务增强版	●
实时路况信息预留装置	●
无线充电功能	●
ETC读卡器 <sup>3</sup>	○
车载通信模块(LTE), 用于Mercedes me互联服务	●
高德定制导航	●
硬盘导航	●
导航服务	●
10.25英寸中央触摸显示屏	●
舒适型悬挂	●
交流充电系统(AC)	●
直流充电系统(DC)	●
动态操控选择(DYNAMIC SELECT)	●
适用于家用插座的充电电缆 <sup>4</sup>	○
电动汽车低速提示音	●

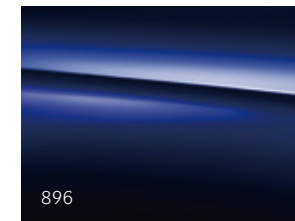
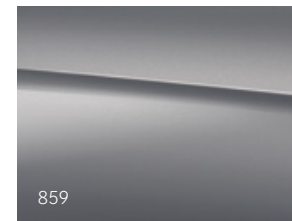
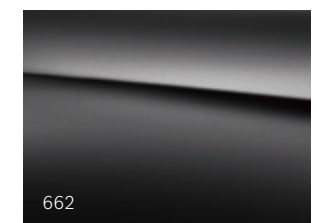
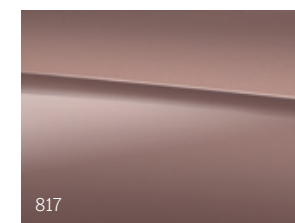
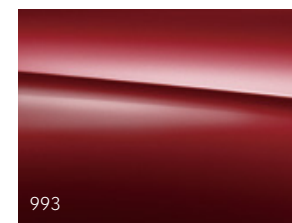
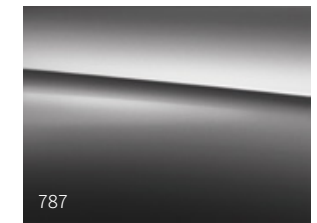
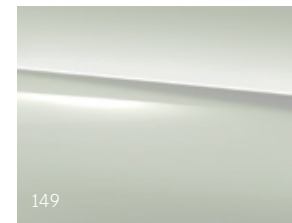
- 标准配备
- 选装配备
- <sup>1</sup>需绑定带倒车影像的智能泊车
- <sup>2</sup>如选配需额外支付3,400元
- <sup>3</sup>如选配需额外支付3,000元
- <sup>4</sup>如选配需额外支付2,900元

## 配置

套装	EQA 260 纯电SUV
科技组件	●

## 车色

- 149 北极白
- 191 宇宙黑
- 787 山灰色
- 993 MANUFAKTUR熔岩红色(亮色)
- 817 瑰砾金
- 662 MANUFAKTUR哑光山灰色<sup>1</sup>
- 859 皓沙银
- 896 宝石蓝



<sup>1</sup>如选配需额外支付17,300元

\* 由于显示原因, 颜色与实物略有不同

# 内饰

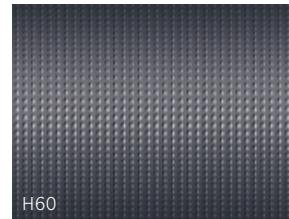
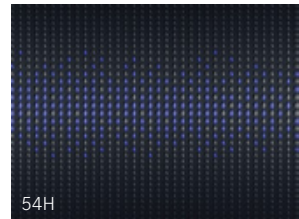
## 皮饰

111 黑色  
115 玛奇朵米色/黑色<sup>1</sup>



## 饰件

54H 星云流光饰件<sup>2</sup>  
H60 螺旋外观饰件



<sup>1</sup>如选配无需额外支付  
<sup>2</sup>如选配需额外支付1,500元

\* 由于显示原因，颜色与实物略有不同

# 轮毂

## 标准配备

97R 45.7 厘米(18英寸)双5辐铝合金车轮



97R

## 选装配备

48R<sup>1</sup> 48.3厘米(19英寸)5辐铝合金车轮



48R

<sup>1</sup>如选配需额外支付6,200元

\* 由于显示原因，颜色与实物略有不同